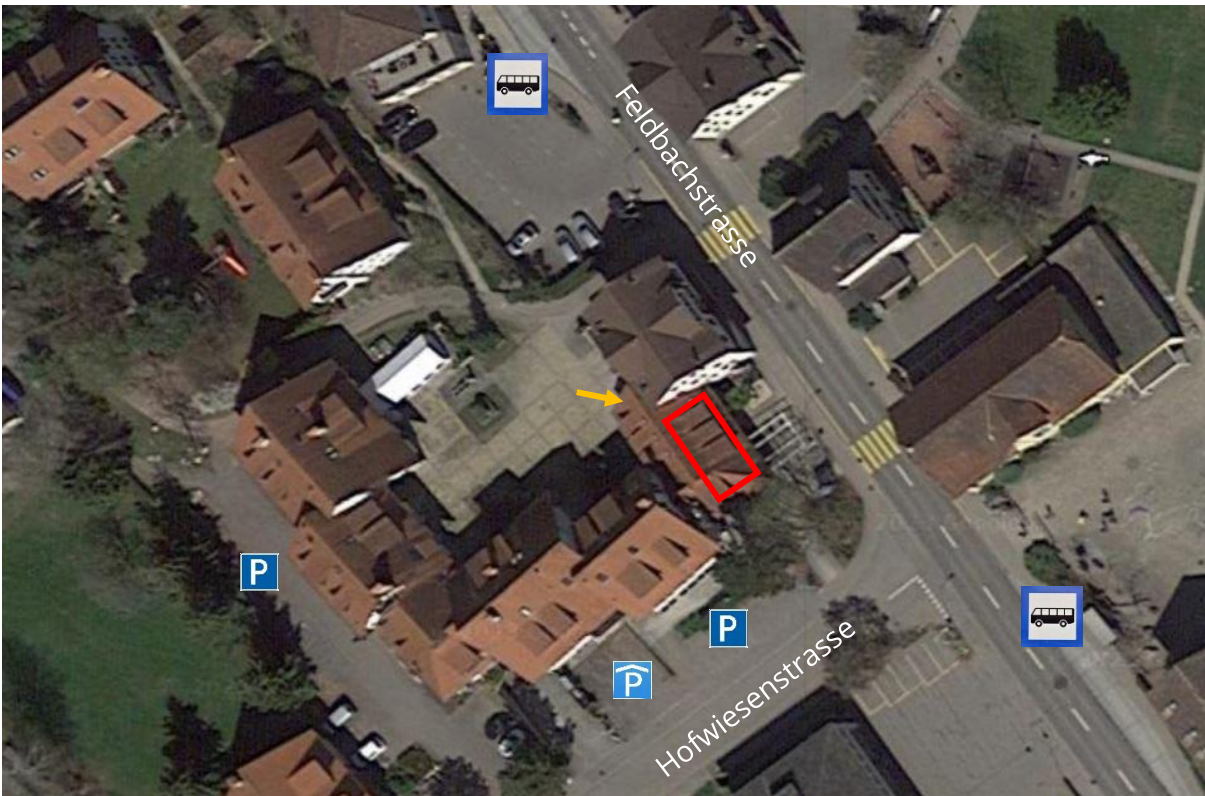


Raum Samadhi **Hofwiesenstrasse 4 / 8634 Hombrechtikon** **Im Gewerbehof «Dörfli»**

- Der Raum befindet sich im 1. Stock (ohne Lift) oberhalb des Fahrrad Ladens
- Eingang im Innenhof, neben dem Treppenhaus zu der Dürr Gravuren AG (siehe Bilder)
- Gratis Aussenparkplätze und Gratis Parkhaus direkt vor Ort
- ÖV: Anreise über die Bahnhöfe «Stäfa» oder «Bubikon», dann via Bus bis zu den Bushaltestellen «Krone», «Dörfli» oder «Post» je nach Verbindung



Im Bild: Bushaltestellen «Krone»

Von den Bushaltestellen «Dörfli» aus gibt es einen kurzen «Abkürzungs-Fussweg» über den Schmidweg:



Der Eingang im Innenhof:

